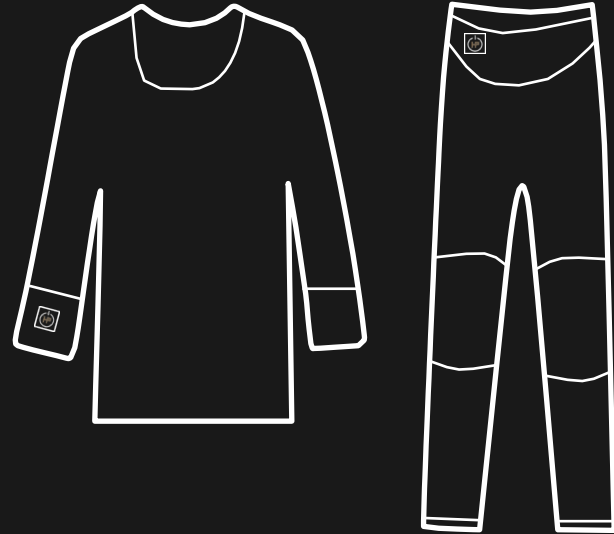




<https://www.heatperformance.com>  
[info@heatperformance.com](mailto:info@heatperformance.com)

# USER GUIDE

## Heated Underwear



## Heated undershirt



- High Level with Red LED – Press power button for 3 seconds 1st Time .
- Medium Level with White LED – Press power button 2nd Time .
- Low Level with Blue LED – Press power button 3rd Time .

2

## Heated underpants

3



- High Level with Red LED – Press power button for 3 seconds 1st Time .
- Medium Level with White LED – Press power button 2nd Time .
- Low Level with Blue LED – Press power button 3rd Time .

English	5
Deutsch	6
Français	7
Nederlands	8
Dansk	9
Svenska	10
Norsk	11
Suomi	12
Polski	13
Español	14
Italiano	15
Czech	16
Slovak	17
Hungarian	18

★ Please check if all accessories are included and working properly. If you have any questions or problems with our product, please email us: [info@heatperformance.com](mailto:info@heatperformance.com)

#### What's included:

- A heated undershirt / A heated underpants / Set of undershirt and underpants (depending on what you ordered)
- A 7.4V-2600mah Polymer Lithium rechargeable battery per pants and/or shirt.
- 1pc 8.4V dual battery charger
- 1pc user manual

#### Heating temperature:

- High level: 50-55°C
- Medium level: 45-50°C
- Low level: 40-45°C

• the heating time depends on various factors, such as the ambient temperature. In average the heating time is between 2 and 5 hours.

#### Heating area:

- Shirt: Heating elements covers the back area and the waist.
- Pants nr. 1: Heating elements covers both knees and belly area.
- Pants nr. 2: Heating elements covers both upper legs and lower back area.
- We have 2 different pants in our collection, one standard pants with heating elements on the knees and belly area. The other one with heating elements on the upper legs and the lower back area.

#### Washing Instructions:

- Remove battery while cleaning or storing underwear.
- Hand wash is highly recommended. If you do machine wash, please do so at the lowest temperature, in a washing bag and place the cover on the plug.
- Use mild detergent to clean only the stains and let it dry in a flat position.
- Make sure the black cover is placed on the plug before washing, so that water cannot come into the heating system.
- Do not dry in the dryer and do not use bleach.

#### How to use:

- Charging: Fully charge the batteries with provided charger before using
- Plug-in: Connect the batteries with the power wire located in the pocket.
- Press power button 3-5 seconds to switch on the highest level. Press again to adjust the heating levels.
- It is recommended to recharge the battery at least once in every six months to keep it usable (if product is not in use). Also disconnect the battery from the product after use. This way, the quality of the battery remains best.

#### How to charge:

- Remove battery from underwear while charging.
- Charge your batteries with the provided charger at room temperature for 3-4 hours prior to first use.
- Red light illuminate while charging.
- Green light illuminate when charging is completed.

#### Attention!

- Always remove the batteries from your underwear when charging.
- For safety, do not drop, short circuit, or use during high temperature conditions.
- If the device or the battery swells or becomes malformed, please stop using it immediately.
- Don't use the highest temperature too long. 10 minutes after you first turn on the highest setting, the heat setting will automatically return to the medium level. The second time you go to the highest heat setting, the system will NOT return to the medium setting after 10 minutes.
- Turn off the controller / heating system when sleeping.
- The products are unsuitable for pregnant women. People who are suffering heart or blood disease should use the products extra carefully.
- Put the undersuit on with care and do not pull too hard to protect cabling. Also avoid hitting and pressing the undersuit too hard. This can affect the performance of the heat conductors.
- Do not use while sleeping.

#### Warranty:

- The warranty period for the underwear covers 12 months from date of purchase (just in case in the product is used correctly)
- The warranty for the batteries and charger covers 6 months from date of purchase (just in case in the product is used correctly)

★ Bitte überprüfen Sie, ob alle Zubehörteile enthalten sind und ordnungsgemäß funktionieren. Wenn Sie Fragen oder Probleme mit unserem Produkt haben, senden Sie uns bitte eine E-Mail: [info@heatperformance.com](mailto:info@heatperformance.com)

6

### Was ist inbegriffen:

- Ein beheizbares Unterhemd / Eine beheizbare Unterhose / Set aus Unterhemd und Unterhose (je nach Bestellung)
- Ein 7.4V-2600mAh Polymer Lithium Akku pro Hose und/oder Hemd.
- 1 Stück 8.4 V Dual-Charger
- 1 Stück Bedienungsanleitung

### Erhitzungstemperatur\*:

- Hohes Niveau: 50-55°C
- Mittleres Niveau: 45-50°C
- Niedriges Niveau: 40-45°C

• die Aufheizzeit hängt von verschiedenen Faktoren ab, wie der Umgebungstemperatur. Im Durchschnitt beträgt die Aufheizzeit zwischen 2 und 5 Stunden.

### Heizbereich:

- Shirt: Heizelemente decken den Rückenbereich und die Taille ab.
- Hose Nr. 1: Heizelemente bedecken Knie und Bauchbereich.
- Hose Nr. 2: Heizelemente bedecken beide Oberschenkel und den unteren Rückenbereich.
- Wir haben 2 verschiedene Hosen in unserer Kollektion, eine Standardhose mit Heizelementen an den Knien und im Bauchbereich. Die andere mit Heizelementen an den Oberschenkeln und im unteren Rückenbereich.

### Waschanleitung:

- Entfernen Sie den Batterien, während Sie dieses Produkt reinigen oder nicht benutzen.  
Handwäsche wird dringend empfohlen. Wenn Sie in der Maschine waschen, bitte waschen Sie auf der niedrigsten Temperatur, in einem Waschbeutel und legen Sie die Abdeckung auf den Stecker.
- Verwenden Sie ein mildes Reinigungsmittel, um nur die Flecken zu reinigen und lassen Sie es in einer flachen Position trocknen.
- Stellen Sie vor dem Waschen sicher, dass der Bezug auf dem „Stecker“ aufgesetzt ist, damit kein Wasser in das Heizsystem gelangen kann.
- Nicht im Trockner trocknen und keine Bleichmittel verwenden.

### Wie benutzt man dieses Produkt:

- Aufladen: Laden Sie die Batterien mit dem mitgelieferten Charger vollständig auf, bevor Sie es verwenden.
- Plug-in: Verbinden Sie die Batterien mit dem Stromkabel, das sich in der Tasche befindet.
- Drücken Sie einmal die 3-5 Sekunden auf die Power-Taste, um das höchste Level einzuschalten. Drücken Sie erneut, um das Heizniveau einzustellen.
- Es wird empfohlen, die Batterie mindestens jede sechs Monate aufzuladen, um sie nutzbar zu halten (wenn das Produkt nicht verwendet wird).

### So laden Sie die Batterien auf:

- Entfernen Sie den Batterien während des Ladevorgangs aus der Unterwäsche.
- Laden Sie Ihre Batterien vor dem ersten Gebrauch mit dem mitgelieferten Ladegerät 3-4 Stunden bei Raumtemperatur auf.
- Rotes Licht leuchtet während des Ladevorgangs.
- Grünes Licht leuchtet, wenn der Ladevorgang abgeschlossen ist.

### Beachtung!

- Aus Sicherheitsgründen die Batterien nicht fallen lassen, kurzschließen oder bei hohen Temperaturen verwenden.
- Wenn das Gerät oder der Batterie anschwilt oder sich verformt, dann hören Sie sofort auf, es zu verwenden.
- Verwenden Sie die höchste Temperatur nicht zu lange. 10 Minuten nach dem ersten Einschalten der höchsten Stufe kehrt das System automatisch auf die mittlere Stufe zurück. Wenn Sie das zweite Mal die höchste Heizstufe aktivieren, kehrt das System nach 10 Minuten NICHT zur mittleren Heizstufe zurück.
- Schalten Sie den Regler / das Heizsystem beim Schlafen aus.
- Die Produkte sind für Schwangere nicht geeignet. Menschen, die an Herz- oder Blutkrankheiten leiden, sollten die Produkte besonders vorsichtig verwenden.
- Ziehen Sie den Unterziehanzug vorsichtig an und ziehen Sie nicht zu fest, um die Kabel zu schützen. Vermeiden Sie es auch, zu stark auf den Unterzieher zu schlagen und zu drücken. Dies kann die Leistung der Wärmeleiter beeinträchtigen.
- Nicht im Schlaf verwenden.

### Garantie:

- Die Unterwäsche decken 12 Monate Garantiezeit ab Kaufdatum ab (wenn dass das Produkt richtig verwendet wurde).
- Lithium-Ionen-Batterien und Ladegerät decken 6 Monate Garantiezeit ab Kaufdatum ab (wenn dass das Produkt richtig verwendet wurde).

★ Veuillez vérifier que tous les accessoires sont inclus et fonctionnent correctement. Si vous avez des questions ou des problèmes avec notre produit, veuillez nous envoyer un courriel à [info@heatperformance.com](mailto:info@heatperformance.com)

7

### Ce qui est incluí:

- Un maillot chauffant / Un chandail chauffant / Ensemble maillot et chandail (selon ce que vous avez commandé)
- Une batterie rechargeable au lithium polymère 7.4V-2600mah par pantalon et/ou shirt.
- 1 chargeur de batterie dou 8.4V
- 1 manuel d'utilisation

### Température de chauffege:

- Niveau haut : 50-55°C
- Niveau moyen : 45-50°C
- Niveau bas : 40-45°C

• le temps de chauffe dépend de divers facteurs, tels que la température ambiante. En moyenne, le temps de chauffe est compris entre 2 et 5 heures.

### Zone de chauffage:

- Chandail: Les éléments chauffants couvrent la zone du dos et la taille.
- Pantalon n° 1: Les éléments chauffants couvrent à la fois les genoux et le ventre.
- Pantalon n° 2: Les éléments chauffants couvrent le haut des jambes et le bas du dos.
- Nous avons deux pantalons différents dans notre collection, un pantalon standard avec des éléments chauffants sur les genoux et le ventre. L'autre pantalon comporte des éléments chauffants sur le haut des jambes et le bas du dos.

### Instructions de lavage :

- Retirez la batterie lors du lavage ou du stockage des sous vêtements.
- Le lavage à la main est fortement recommandé. Si vous lavez en machine, veuillez le faire à la température la plus basse, dans un sac de lavage et placez le capuchon sur la bouchon.
- Utilisez uniquement un détergent doux pour nettoyer les taches et laisser sécher à plat.
- Mettez le capuchon sur le bouchon afin que l'eau ne puisse pas entrer dans l'élément chauffant.
- Ne pas sécher en machine et ne pas utiliser d'eau de javel.

### Comment utiliser:

- Charge : Avant la première utilisation, chargez complètement les batteries avec les batteries fournies.
- Branchement : Branchez soigneusement les batteries au cordon d'alimentation dans la poche.
- Appuyez sur le bouton d'alimentation pendant 3 à 5 secondes pour allumer le niveau le plus élevé. Appuyez à nouveau pour régler les niveaux de chauffage.
- Il est recommandé de charger la batterie au moins une fois tous les six mois pour la garder utilisable (lorsque le produit n'est pas utilisé).

### Comment charger:

- Retirez la batterie des sous vêtements pendant la charge.
- Chargez les batteries pour la première fois pendant 3 à 4 heures avec le chargeur fourni à température ambiante.
- Le voyant rouge s'allume pendant la charge.
- Le voyant vert s'allume lorsque la charge est terminée.

### Faites attention!

- Pour des raisons de sécurité, ne laissez pas tomber, ne court-circuitez pas et ne l'utilisez pas à des températures élevées.
- Si l'appareil ou la batterie gonfle ou se déforme, cessez immédiatement de l'utiliser.
- N'utilisez pas la température au niveau le plus chaud trop longtemps. 10 minutes après avoir activé le réglage le niveau le plus chaud pour la première fois, le réglage de chaleur reviendra automatiquement au niveau moyen. La deuxième fois que vous passez au réglage de chaleur le niveau le plus chaud, le système ne reviendra PAS au réglage moyen après 10 minutes.
- Éteignez le contrôleur / système de chauffage lorsque vous dormez.
- Les produits ne conviennent pas aux femmes enceintes. Les personnes souffrant de maladies cardiaques ou sanguines doivent utiliser les produits avec une prudence accrue.
- Évitez la combinaison avec précaution et ne tenez pas trop fort pour protéger le câblage. Évitez également de frapper et d'appuyer trop fort sur la sous-combinaison. Cela peut affecter les performances des conducteurs de chaleur.
- Ne pas utiliser pendant le sommeil.

### Garantie:

- La période de garantie pour le produit couvre 12 mois à compter de la date d'achat (juste au cas où le produit est utilisé correctement)
- La garantie des batteries lithium-ion et du chargeur couvre 6 mois à compter de la date d'achat (juste au cas où le produit est utilisé correctement)

★ Gelieve na te kijken of alle accessoires meegeleverd zijn en naar behoren werken. Indien u vragen of problemen heeft met het product, kunt u ons mailen via [info@heatperformance.com](mailto:info@heatperformance.com)

8

### Wat is inbegrepen:

- Een set verwarmd ondergoed / verwarmd shirt / verwarmde broek (afhankelijk van uw bestelling)
- Een setje 7.4V-2600mah oplaadbare polymeer lithiumbatterijen per shirt/broek.
- Een 8.4V duo batterij-oplader
- Een handleiding

### Verwarmingstemperatuur\*:

- Hoogste stand: 50-55°C
- Medium stand: 45-50°C
- Laagste stand: 40-45°C

• de verwarmingstijd is afhankelijk van verschillende factoren, zoals de omgevingstemperatuur. Gemiddeld ligt de verwarmingstijd tussen de 2 en 5 uur.

### Verwarminggebied:

- Shirt: Verwarmingselementen bedekken het ruggedeelte en de taille.
- Broek nr. 1: Verwarmingselementen bedekken zowel de knieën als de buik.
- Broek nr. 2: Verwarmingselementen op de bovenbenen en onderrug.
- We hebben 2 verschillende broeken in onze collectie, een standaard broek met verwarmingselementen op de knieën en buik. De andere met verwarmingselementen op de bovenbenen en de onderrug.

### Wasinstructies:

- Verwijder de batterij tijdens het wassen of opbergen.
- Handwas wordt sterk aanbevolen. Als je in de machine wast, doe dit dan op de laagste temperatuur, in een waszak en plaats de plug op het stekkerkje.
- Gebruik enkel een mild reinigingsmiddel om alle de vlekken schoon te maken en laat platliggend drogen.
- Het dopje op de plug doen, zodat het water niet in het verwarmingselement kan komen.
- Niet in de droger doen en geen bleekwater gebruiken.

### Hoe te gebruiken:

- Opladen: Laad de batterijen vóór het eerste gebruik eerst volledig op met de meegeleverde batterijen.
- Aansluiten: Sluit de batterijen aan op de voedingsdraad in de pocket.
- Druk 3-5 seconden op de aan/uit-knop om het product aan te zetten op de hoogste stand. Druk nogmaals om de stand aan te passen.
- Het is aanbevolen om de batterij tenminste één keer in de zes maanden op te laden om deze bruikbaar te houden (als het product niet in gebruik is).

### Hoe op te laden:

- Verwijder de batterij uit de handschoenen gedurende het opladen.
- Laad de batterijen de eerste keer gedurende 3-4 uur op met de bijgeleverde oplader bij kamertemperatuur.
- Rood lampje licht op tijdens het opladen.
- Groen lampje licht op als het opladen voltooid is.

### Let op!

- Om veiligheidsredenen niet laten vallen, kortsluiten of gebruiken bij hoge temperaturen.
- Als het apparaat of de batterij opzwellt of vervormt, stop dan onmiddellijk met het gebruiken ervan.
- Gebruik de hoogste temperatuur niet te lang. 10 minuten nadat je voor het eerst de hoogste stand hebt ingeschakeld, keert de kookstand automatisch terug naar de gemiddelde stand. De tweede keer dat u naar de hoogste kookstand gaat, keert het systeem na 10 minuten NIET terug naar de gemiddelde stand.
- Zet het warmtesysteem uit tijdens het slapen.
- De producten zijn niet geschikt voor zwangere vrouwen. Mensen met hart- of bloedproblemen dienen de producten extra voorzichtig te gebruiken.
- Trek de onderkleding voorzichtig aan en trek niet te hard om de bekabeling te beschermen. Vermijd ook te hard slaan en drukken op de onderkleding. Dit kan de prestaties van de warmtegeleiders beïnvloeden.
- Niet gebruiken tijdens het slapen.

### Garantieclausules:

- Het product heeft een garantieperiode van 12 maanden na datum van aankoop (indien het product naar behoren gebruikt is).
- De batterijen hebben een garantieperiode van 6 maanden na datum van aankoop (indien het product naar behoren gebruikt is).

★ Controleer, om alt tilbehør er inkluderet og fungerer korrekt. Hvis du har spørgsmål eller problemer med vores produkt, så send os en e-mail: [info@heatperformance.com](mailto:info@heatperformance.com)

9

### Hvad er inkluderet:

- En opvarmet undertrøje / En opvarmet underbukse / Sæt undertrøje og underbukser (afhængigt af hvad du bestille)
- Et 7.4V-2600mah genopladeligt polymer lithium-batteri pr. Bukser og / eller skjorte.
- 1pc 8.4V dobbelt batterioplader
- 1 pc brugervejledning

### Opvarmningstemperatur:

- Højt niveau: 50-55 ° C
- Medium niveau: 45-50 ° C
- Lavt niveau: 40-45 ° C

• opvarmningstiden afhænger af forskellige faktorer, såsom den omgivende temperatur. I gennemsnit er opvarmningstiden mellem 2 og 5 timer.

### Opvarmningsområde:

- Skjorte: Varmeelementer dækker rygområdet og taljen.
- Bukser Nr. 1: Varmeelementer dækker både knæ og maveområdet.
- Bukser nr. 2: Varmeelementer dækker både overben og lænder.
- Vi har 2 forskellige bukser i vores kollektion, en standardbuk med varmeelementer på knæene og maveområdet. Den anden med varmeelementer på de øvre ben og det nederste rygmåder.

### Vaskeanvisning:

- Fjern batteriet under rengøring eller opbevaring af undertøj.
- Håndvask anbefales stærkt. Hvis du vasker maskinen, skal du gøre det ved den laveste temperatur i en vaskepose og læg dækslet på stikket.
- Brug mildt rengøringsmiddel til kun at rengøre pletterne og lad det tørre i en flad position.
- Sørg for, at dækslet er placeret på stikket inden vask, så vand ikke kan komme ind i varmesystemet.
- Tør ikke i tørretumbleren, og brug ikke blegemiddel.

### Sådan bruges:

- Opladning: Oplad batterierne helt med den medfølgende oplader inden brug.
- Plug-in: Tilslut batterierne med strømledningen i lommen.
- Tryk på afbryderknappen 3-5 sekunder for at lænde for det højeste niveau. Tryk igen for at justere varmeniveauet.
- Det anbefales at genoplade batteriet mindst en gang hver sjette måned for at holde det anvendeligt (hvis produktet ikke er i brug).

### Sådan oplades:

- Fjern batteriet fra undertøjet under opladning.
- Oplad dine batterier med den medfølgende oplader ved stuetemperatur i 3-4 timer inden første brug.
- Rødt lys tændes under opladning.
- Grønt lys lyser, når opladningen er afsluttet.

### Opmærksomhed!

- Af sikkerhedshensyn må du ikke tabe, kortslutte eller bruge under høje temperaturforhold.
- Hvis enheden eller batteriet svulmer eller bliver forkeet, skal du straks stoppe med at bruge det.
- Brug ikke den højeste temperatur for længe. 10 minutter efter at du først lænder for den højeste indstilling, vender varmeindstillingen automatisk tilbage til mellemniveauet. Anden gang du går til den højeste varmeindstilling, vender systemet IKKE tilbage til medium indstillingen efter 10 minutter.
- Sluk for kontrolløren / varmesystemet, når du sover.
- Produkterne er uegnet til gravide kvinder. Folk, der lider af hjerte- eller blodsygdom, skal bruge produkterne ekstra omhyggeligt.
- Tag undertrøjen på med omhu, og træk ikke for hårdt for at beskytte kablerne. Undgå også at slå og trykke for hårdt på undertrøjen. Dette kan påvirke varmeledernes ydeevne.
- Brug den ikke, mens du sover.

### Garanti:

- Garantieperioden for produktet dækker 12 måneder fra købsdatoen (bare hvis produktet bruges korrekt)
- Garantien for batterierne og opladeren dækker 6 måneder fra købsdatoen (bare hvis produktet bruges korrekt)

★ Kontrollera om alla tillbehör ingår och fungerar korrekt. Om du har några frågor eller problem med vår produkt, vänligen maila oss: [info@heatperformance.com](mailto:info@heatperformance.com)

10

### Vad ingår:

- En uppvärmd undertröja / En uppvärmd underbyxa / Uppsättning av undertröja och underbyxor (beroende på vad du beställde)
- Ett 7.4V-2600mah uppladdningsbart polymer litiumbatteri per byxa och / eller skjorta.
- 1 st 8.4V dubbel batteriladdare
- 1 st användarhandbok

### Uppvärmningstemperatur:

- Hög nivå: 50-55 ° C
- Medelnivå: 45-50 ° C
- Låg nivå: 40-45 ° C

• uppvärmningstiden beror på olika faktorer, t.ex. omgivningstemperaturen. I genomsnitt är uppvärmningstiden mellan 2 och 5 timmar.

### Värmeområde:

- Skjorta: Värmeelement täcker ryggområdet och midjan.
- Byxor Nr. 1: Värmeelement täcker både knäen och mageområdet.
- Byxor Nr. 2: Värmeelement täcker både övre ben och nedre delen av ryggen.
- Vi har 2 olika byxor i vår kollektion, en standardbyxa med värmeelement på knäna och på magen. Den andra med värmeelement på överbenen och nedre delen av ryggen.

### Tvättanvisningar:

- Ta bort batteriet när du rengör eller förvarar underkläder.
- Handtvätt rekommenderas starkt. Om du tvättar maskinen ska du göra det vid lägsta temperatur i en tvättpåse och placera locket på kontakten.
- Använd ett mildt rengöringsmedel för att bara rengöra fläckarna och låt det torka i ett plant läge.
- Se till att locket är placerat på kontakten innan du tvättar det så att vatten inte kan komma in i varmesystemet.
- Torka inte i torken och använd inte blekmedel.

### Hur man använder:

- Laddning: Ladda batterierna helt med den medföljande laddaren innan du använder dem
- Plug-in: Anslut batterierna med strömkabeln i fickan.
- Tryck på strömbrytaren 3-5 sekunder för att slå på högsta nivå. Tryck igen för att justera uppvärmningsnivå.
- Vi rekommenderar att du laddar batteriet minst en gång var sjätte månad för att hålla det användbart (om produkten inte används).

### Så här laddar du:

- Ta ut batteriet från underkläderna under laddningen.
- Ladda batterierna med den medföljande laddaren vid rumstemperatur i 3-4 timmar före första användning.
- Rött ljus tänds under laddning.
- Grönt ljus tänds när laddningen är klar.

### Uppmärksamhet!

- Av säkerhetsskäl får du inte tappa, kortsluta eller använda under höga temperaturförhållanden.
- Om enheten eller batteriet sväller eller blir felform, sluta använda den omedelbart.
- Använd inte den högsta temperaturen för länge. 10 minuter efter att du aktiverat den högsta inställningen återgår värmeinställningen automatiskt till medelnivån. Andra gången du går till högsta värmeinställning återgår systemet INTE till medium inställningen efter 10 minuter.
- Stäng av styrenheten / varmesystemet när du sover.
- Produkterna är olämpliga för gravida kvinnor. Männskor som lider av hjärt- eller blodsjukdomar bör använda produkterna extra noggrant.
- Ta på dig underkläderna försiktigt och dra inte för hårt för att skydda kablarna. Undvik också att slå och trycka för hårt på underdräkten. Detta kan påverka värmeledarnas prestanda.
- Använd inte när du sover.

### Garanti:

- Garantiperioden för underkläderna täcker 12 månader från inköpsdatum (om produkten används korrekt)
- Garantin för batterier och laddare täcker 6 månader från inköpsdatum (om produkten används korrekt)

★ Kontrollera om alla tillbehör är inkluderat och fungerar som det skal. Hvis du har spørsmål eller problemer med produktet vårt, kan du sende oss en e-post: [info@heatperformance.com](mailto:info@heatperformance.com)

11

### Hva er inkludert:

- En oppvarmet undertrøye / En oppvarmet underbukse / Sett med undertrøye og underbukse (avhengig av hva du bestilte)
- Et 7.4V-2600mah oppladbart polymer litiumbatteri per bukse og / eller skjorte.
- 1 stk 8.4 V dobbelt batterilader
- 1 stk brukerhåndbok

### Oppvarmingstemperatur:

- Høyt nivå: 50-55 ° C
- Middels nivå: 45-50 ° C
- Lavt nivå: 40-45 ° C

• oppvarmingstiden avhenger av forskjellige faktorer, for eksempel omgivelsestemperaturen. I gjennomsnitt er oppvarmingstiden mellom 2 og 5 timer.

### Oppvarmingsområde:

- Skjorte: Varmeelementer dekker bakområdet og midjen.
- Bukser Nr. 1: Varmeelementer dekker både knær og mageområde.
- Bukser nr. 2: Varmeelementer dekker både lår og nedre del av ryggen.
- Vi har 2 forskjellige bukser i vår kolleksjon, en standardbukse med varmeelementer på knærne og mageområdet. Den andre med varmeelementer på lår og nedre del av ryggen.

### Vaskeanvisning:

- Ta ut batteriet mens du rengjør eller oppbevarer undertøyet.
- Håndvask anbefales på det sterkeste. Hvis du vasker maskinen, må du gjøre det ved laveste temperatur i en vaskepose og plassere dekslet på pluggen.
- Bruk mildt vaskemiddel for å rengjøre bare flekkene og la det tørke i en flat stilling.
- Forsikre deg om at lokket er plassert på pluggen før du vasker det, slik at vann ikke kan komme inn i varmesystemet.
- Ikke tærk i tørketrommelen, og ikke bruk blekemiddel.

### Hvordan å bruke:

- Lading: Lad batteriene helt med den medfølgende laderen før bruk.
- Plug-in: Koble batteriene med strømledningen i lommen.
- Trykk på av / på-knappen i 3-5 sekunder for å slå på høyeste nivå. Trykk på igjen for å justere oppvarmingsnivået.
- Det anbefales å lade batteriet minst en gang hver sjette måned for å holde det brukbart (hvis produktet ikke er i bruk).

### Hvordan lade:

- Fjern batteriet fra undertøyet mens du lader.
- Lad batteriene med den medfølgende laderen ved romtemperatur i 3-4 timer før første gangs bruk.
- Rødt lys tennes under lading.
- Grønt lys lyser når ladingen er fullført.

### Merk følgende!

- Fjern alltid batteriene fra undertøyet når du lader.
- For sikkerhetsskylid, ikke tapp, kortslut eller bruk under høye temperaturforhold.
- Hvis enheten eller batteriet hopper opp eller blir feil, må du slutte å bruke den umiddelbart.
- Ikke bruk den høyeste temperaturen for lenge. 10 minutter etter at du har slått på den høyeste innstillingen, vil varmeinnstillingen automatisk gå tilbake til middels nivå. Andre gang du går til den høyeste varmeinnstillingen, vil systemet IKKE gå tilbake til mediuminnstillingen etter 10 minutter.
- Slå av kontrolløren / varmesystemet når du sover.
- Produktene er uegnet for gravide kvinner. Personer som lider av hjerte- eller blodsykdom, bør bruke produktene ekstra forsiktig.
- Ta på underdrakten med forsiktighet og ikke trekk for hardt for å beskytte kablene. Unngå også å slå og trykke for hardt på underdrakten. Dette kan påvirke tyelsen til varmelederne.
- Ikke bruk mens du sover.

### Garanti:

- Garantiperioden for undertøyet dekker 12 måneder fra kjøpsdatoen (bare hvis produktet brukes riktig)
- Garantien for batteriene og laderen dekker 6 måneder fra kjøpsdatoen (bare i tilfelle produktet brukes riktig)

★ Tarkista, että kaikki lisävarusteet ovat mukana ja toimivatko ne oikein. Jos sinulla on kysyttävää tai ongelmia tuotteemme kanssa, lähetä meille sähköpostia osoitteeseen [info@heatperformance.com](mailto:info@heatperformance.com)

12

### Sisältää:

- Lämmitetty aluspaitsi / Lämmitetyt alushousut / Alus- ja alushoususarja (riippuen tilaamastasi)
- Ladattava 7.4 V-2600 mAh: n polymeeri-litiumparisto housuja ja / tai paitaa kohti.
- 1kpl 8.4V kaksoisakkulaturi
- 1kpl käyttöopas

### Lämmityslämpötila:

- Korkea taso: 50-55 ° C
- Keski taso: 45-50 ° C
- Matala taso: 40-45 ° C
- lämmitysaika riippuu useista tekijöistä, kuten ympäristön lämpötilasta. Lämmitysaika on keskimäärin 2-5 tuntia.

### Lämmitysalue:

- Paita: Lämmityselementit peittävät selän ja vyötärön.
- Housut nro. 1: Lämmityselementit peittävät sekä polvet että vatsan alueen.
- Housut nro. 2: Lämmityselementit peittävät molemmat sääret ja alaselän alueen.
- Mallistossamme on 2 erilaista housua, joista toisessa on tavalliset housut, joissa on lämmityselementit polvissa ja vatsan alueella. Toisessa on lämmityselementit säärien yläosassa ja alaselän alueella.

### Pesuohjeet:

- Poista paristo puhdistiessasi tai varastoidessasi alusvaatteita
- Käsinpesu on erittäin suositeltavaa. Jos suoritat konepesua, tee se alhaisimmassa lämpötilassa pesupussissa ja aseta kansi tulppaan.
- Käytä mietoja pesuaineita vain tahrojen puhdistamiseen ja anna sen kuivua tasaisessa asennossa.
- Varmista, että suojus on asetettu pistokkeeseen ennen pesua, jotta vettä ei pääse lämmitysjärjestelmään.
- Älä kuivaa kuivausrummussa äläkä käytä valkaisuainetta.

### Kuinka käyttää:

- Lataus: Lataa akut täyteen mukana toimitetulla laaturilla ennen käyttöä.
- Plug-in: Liitä paristot taskussa olevaan virtajohtoon.
- Kytke korkein taso painamalla virtapainiketta 3-5 sekuntia. Paina uudelleen säätääksesi lämmitystasoa.
- On suositeltavaa ladata akku vähintään kerran puolessa vuodessa, jotta se pysyy käyttökelpoisena (jos tuotetta ei käytetä).

### Kuinka ladata:

- Poista akku alusvaatteista latauksen aikana.
- Lataa akkua mukana toimitetulla laaturilla huoneenlämmössä 3-4 tuntia ennen ensimmäistä käyttöä.
- Punainen valo syttyy latauksen aikana.
- Vihreä valo syttyy, kun lataus on valmis.

### Huomio!

- Poista akut aina alusvaateistasi latauksen aikana.
- Turvallisuuden vuoksi älä pudota, oikosulje tai käytä korkeissa lämpötiloissa.
- Jos laite tai akku turpoaa tai epämuodostuu, lopeta sen käyttö välittömästi.
- Älä käytä korkeinta lämpötilaa liian kauan. 10 minuutin kuluttua siitä, kun olet ensin ottanut käyttöön korkeimman asetuksen, lämpöasetus palaa automaattisesti keskitasolle. Kun siirryt korkeimpaan lämpöasetukseen, järjestelmä EI palaa keskiasetukseen 10 minuutin kuluttua.
- Sammuta säädin / lämmitysjärjestelmä nukkimisen aikana.
- Tuotteet eivät sovellu raskaana oleville naisille. Sydän- tai verisuonitautia kärsivien ihmisten tulisi käyttää tuotteita erityisen huolellisesti.
- Laita alusasu varovasti päälle, äläkä vedä liian kovaa kaapeleiden suojaamiseksi. Vältä myös aluspuvun liian kovaa lyömistä ja painamista. Tämä voi vaikuttaa lämmönjohtimien toimintaan.
- Älä käytä nukkuessasi.

### Takuu:

- Alusvaatteiden takuuaika on 12 kuukautta ostopäivästä (siltä varalta, että tuotetta käytetään oikein)
- Akkujen ja laaturin takuu kattaa 6 kuukautta ostopäivästä (siltä varalta, että tuotetta käytetään oikein)

★ Sprawdź, czy wszystkie akcesoria są dołączone i działają prawidłowo. Jeśli masz jakiegokolwiek pytania lub problemy z naszym produktem, napisz do nas: [info@heatperformance.com](mailto:info@heatperformance.com)

13

### Co jest zawarte:

- Podgrzewany podkoszulek / Podgrzewany podkoszulek / Komplet podkoszulka i kalesony (w zależności od tego co zamówiłeś)
- Akumulator litowo-polimerowy 7.4 V-2600 mAh na spodnie i/lub koszulę.
- 1 szt. Podwójna ładowarka akumulatorów 8.4 V;
- 1 szt instrukcja obsługi

### Temperatura grzania:

- Wysoki poziom: 50-55°C
- Średni poziom: 45-50°C
- Niski poziom: 40-45°C
- czas nagrzewania zależy od różnych czynników, np. temperatury otoczenia. Średnio czas ogrzewania wynosi od 2 do 5 godzin.

### Powierzchnia grzewcza:

- Koszulka: Elementy grzewcze pokrywają plecy i talię.
- Spodnie Nr. 1: Elementy grzewcze zakrywają zarówno kolana, jak i brzuch.
- Spodnie Nr. 2: Elementy grzewcze obejmują zarówno górną część nóg, jak i dolną część pleców.
- W naszej kolekcji mamy 2 różne spodnie, jedno standardowe z elementami grzewczymi na kolanach i brzuchu. Drugie z elementami grzewczymi na nogach i w dolnej części pleców.

### Instrukcja prania:

- Wyjmij baterię podczas czyszczenia lub przechowywania bielizny
- Zaleca się pranie ręczne. Jeśli robisz pranie w pralce, zrób to w najniższej temperaturze, w woreczku do prania i umieść pokrowiec na wtyczkę.
- Użyj łagodnego detergentu do czyszczenia tylko płam i pozostaw do wyschnięcia na płaskiej pozycji.
- Przed praniem upewnij się, że osłona jest założona na wtyczkę, aby woda nie dostała się do systemu grzewczego.
- Nie susz w suszarce i nie używaj wybielacza.

### Jak używać:

- Ładowanie: w pełni naładuj akumulatory za pomocą dostarczonej ładowarki przed użyciem
- Plug-in: Podłącz baterie za pomocą przewodu zasilającego znajdującego się w kieszeni.
- Naciśnij przycisk zasilania 3-5 sekund, aby włączyć najwyższy poziom. Naciśnij ponownie, aby dostosować poziomy ogrzewania.
- Zaleca się ładowanie baterii co najmniej raz na sześć miesięcy, aby była zdatna do użytku (jeśli produkt nie jest używany).

### Jak ładować:

- Wyjmij baterię z bielizny podczas ładowania.
- Przed pierwszym użyciem ładuj akumulatory za pomocą dołączonej ładowarki w temperaturze pokojowej przez 3-4 godziny.
- Czerwone światło świeci podczas ładowania.
- Zielona lampka zapala się po zakończeniu ładowania.

### Uwaga!

- Zawsze wyjmij baterie z bielizny podczas ładowania.
- Ze względów bezpieczeństwa nie upuszczaj, nie zwierca ani nie używaj w warunkach wysokiej temperatury.
- Jeśli urządzenie lub bateria spuchnie lub ulegnie zniekształceniu, natychmiast przestań z niego korzystać.
- Nie używaj najwyższej temperatury zbyt długo. 10 minut po pierwszym włączeniu najwyższego ustawienia, ustawienie grzania automatycznie powróci do średniego poziomu. Za drugim razem, gdy przejdiesz do najwyższego ustawienia grzania, system NIE powróci do średniego ustawienia po 10 minutach.
- Wyłącz sterownik/system ogrzewania podczas snu.
- Produkty nie nadają się dla kobiet w ciąży. Osoby cierpiące na choroby serca lub krwi powinny stosować produkty wyjątkowo ostrożnie.
- Kombinizon należy zakładać ostrożnie i nie ciągnąć zbyt mocno, aby nie uszkodzić przewodów. Należy również unikać zbyt mocnego uderzenia i dociskania kombinzone. Może to wpłynąć na działanie przewodników ciepła.
- Nie używaj podczas snu.

### Gwarancja:

- Okres gwarancji na bieliznę obejmuje 12 miesięcy od daty zakupu (na wypadek, gdyby produkt był używany prawidłowo)
- Gwarancja na akumulatory i ładowarkę obejmuje 6 miesięcy od daty zakupu (na wypadek, gdyby produkt był używany prawidłowo)

★ Compruebe si todos los accesorios están incluidos y funcionan correctamente. Si tiene alguna pregunta o problema con nuestro producto, envíenos un correo electrónico a: [info@heatperformance.com](mailto:info@heatperformance.com)

14

### Qué está incluido:

- Una camiseta con calefacción / Una ropa interior con calefacción / Un juego de camiseta y ropa interior (según lo que hayas pedido)
- Una batería recargable de polímero de litio de 7.4V-2600mah por pantalón y / o camisa.
- Cargador de batería dual 1pc 8.4V
- 1 manual de usuario.

### Temperatura de calentamiento:

- Nivel alto: 50-55 ° C
- Nivel medio: 45-50 ° C
- Nivel bajo: 40-45 ° C

• el tiempo de calentamiento depende de varios factores, como la temperatura ambiente. En promedio, el tiempo de calentamiento es de entre 2 y 5 horas.

### Área de calentamiento:

- Camisa: Los elementos calefactores cubren la zona de la espalda y la cintura.
- Pantalones Nr. 1: los elementos calefactores cubren las rodillas y la zona del vientre.
- Pantalones Nr. 2: Los elementos calefactores cubren la parte superior de las piernas y la zona lumbar.
- Tenemos 2 pantalones diferentes en nuestra colección, uno estándar con elementos calefactores en las rodillas y la zona abdominal. El otro con elementos calefactores en la parte superior de las piernas y en la zona lumbar.

### Instrucciones de lavado:

- Retire la batería mientras limpia o guarda la ropa interior
- Se recomienda lavar a mano. Si lo lava a máquina, hágalo a la temperatura más baja, en una bolsa de lavado y coloque la tapa en el enchufe.
- Use un detergente suave para limpiar solo las manchas y déjelo secar en posición plana.
- Asegúrese de que la tapa esté colocada en el enchufe antes de lavar, para que el agua no entre en el sistema de calefacción.
- No secar en secadora y no usar lejía.

### Cómo utilizar:

- Carga: cargue completamente las baterías con el cargador provisto antes de usar.
- Enchufe: Conecte las baterías con el cable de alimentación ubicado en el bolsillo.
- Presione el botón de encendido 3-5 segundos para encender el nivel más alto. Presione nuevamente para ajustar los niveles de calentamiento.
- Se recomienda recargar la batería al menos una vez cada seis meses para mantenerla en uso (si el producto no está en uso).

### Cómo cargar:

- Retire la batería de la ropa interior mientras se carga.
- Cargue sus baterías con el cargador provisto a temperatura ambiente durante 3-4 horas antes del primer uso.
- La luz roja se ilumina mientras se carga.
- La luz verde se ilumina cuando se completa la carga.

### ¡Atención!

- Retire siempre las baterías de su ropa interior cuando cargue.
- Por seguridad, no deje caer, cortocircuite ni utilice en condiciones de alta temperatura.
- Si el dispositivo o la batería se hinchan o se deforman, deje de usarlos inmediatamente.
- No uses la temperatura más alta por mucho tiempo. 10 minutos después de encender por primera vez la configuración más alta, la configuración de calor volverá automáticamente al nivel medio. La segunda vez que vaya al ajuste de calor más alto, el sistema NO volverá al ajuste medio después de 10 minutos.
- Apague el controlador / sistema de calefacción cuando duerma.
- Los productos no son aptos para mujeres embarazadas. Las personas que padecen enfermedades cardíacas o sanguíneas deben usar los productos con mucho cuidado.
- Ponte el traje interior con cuidado y no tires demasiado fuerte para proteger el cableado. Evite también golpear y presionar demasiado fuerte el traje interior. Esto puede afectar al rendimiento de los conductores de calor.
- No lo utilice mientras duerme.

### Garantía:

- El período de garantía de la ropa interior es de 12 meses a partir de la fecha de compra (por si acaso el producto se usa correctamente)
- La garantía de las baterías y el cargador es de 6 meses a partir de la fecha de compra (por si acaso el producto se usa correctamente)

★ Verificare che tutti gli accessori siano inclusi e funzionino correttamente. In caso di domande o problemi con il nostro prodotto, inviare un'e-mail a: [info@heatperformance.com](mailto:info@heatperformance.com)

15

### Cosa è incluso:

- Una maglietta riscaldata / Una mutanda riscaldata / Set di maglietta e mutande (a seconda di ciò che hai ordinato)
- Una batteria ricaricabile ai polimeri di litio da 7.4 V-2600 mAh per pantaloni e/o maglietta.
- 1 caricabatteria doppio da 8.4 V
- Manuale utente 1pc

### Temperatura di riscaldamento:

- Livello alto: 50-55°C
- Livello medio: 45-50°C
- Livello basso: 40-45°C

• il tempo di riscaldamento dipende da vari fattori, come la temperatura ambiente. In media il tempo di riscaldamento è compreso tra 2 e 5 ore.

### Zona di riscaldamento:

- Camicia: Gli elementi riscaldanti coprono la zona posteriore e la vita.
- Pantalone Nr. 1: gli elementi riscaldanti coprono sia le ginocchia che la zona del ventre.
- Pantalone Nr. 2: gli elementi riscaldanti coprono sia la parte superiore delle gambe che la zona della schiena.
- La nostra collezione comprende due diversi pantaloni: uno standard con elementi riscaldanti sulle ginocchia e sulla pancia. L'altro con elementi riscaldanti sulla parte superiore delle gambe e sulla parte inferiore della schiena.

### Istruzioni di lavaggio:

- Rimuovere la batteria durante la pulizia o la conservazione della biancheria intima.
- Il lavaggio a mano è altamente raccomandato. Se si effettua il lavaggio in lavatrice, si prega di farlo a temperatura più bassa, in un sacchetto di lavaggio e posizionare il coperchio sulla spina.
- Utilizzare un detersivo delicato per pulire solo le macchie e lasciarlo asciugare in posizione piana.
- Assicurarsi che il coperchio sia posizionato sulla spina prima del lavaggio, in modo che l'acqua non possa entrare nell'impianto di riscaldamento.
- Non asciugare in asciugatrice e non usare candeggina.

### Come usare:

- Ricarica: caricare completamente le batterie con la caricabatterie in dotazione prima dell'uso
- Plug-in: collegare le batterie con il cavo di alimentazione situato nella tasca.
- Premere il pulsante di accensione per 3-5 secondi per accendere il livello più alto. Premere di nuovo per regolare i livelli di riscaldamento.
- Si consiglia di ricaricare la batteria almeno una volta ogni sei mesi per mantenerla utilizzabile (se il prodotto non è in uso).

### Come caricare:

- Rimuovere la batteria dalla biancheria intima durante la ricarica.
- Caricare le batterie con la caricabatterie in dotazione a temperatura ambiente per 3-4 ore prima del primo utilizzo.
- La luce rossa si accende durante la ricarica.
- La luce verde si accende quando la ricarica è completata.

### Attenzione!

- Rimuovere sempre le batterie dalla biancheria intima durante la ricarica.
- Per motivi di sicurezza, non far cadere, cortocircuitare o utilizzare in condizioni di temperatura elevata.
- Se il dispositivo o la batteria si gonfiano o si deformano, interrompere immediatamente l'uso.
- Non utilizzare la temperatura più alta troppo a lungo. 10 minuti dopo aver acceso per la prima volta l'impostazione più alta, l'impostazione del calore tornerà automaticamente al livello medio. La seconda volta che si passa all'impostazione di calore più alta, il sistema NON tornerà all'impostazione media dopo 10 minuti.
- Spegnerne il controller/sistema di riscaldamento durante il sonno.
- I prodotti non sono adatti alle donne in gravidanza. Le persone che soffrono di malattie cardiache o del sangue dovrebbero usare i prodotti con molta attenzione.
- Indossare il sottouta con cautela e non tirare troppo per proteggere i cavi. Evitare inoltre di colpire e premere troppo il sottouta. Ciò può compromettere le prestazioni dei conduttori di calore.
- Non utilizzare durante il sonno.

### Garanzia:

- Il periodo di garanzia per la biancheria intima copre 12 mesi dalla data di acquisto (nel caso in cui il prodotto venga utilizzato correttamente)
- La garanzia per le batterie e la caricabatterie copre 6 mesi dalla data di acquisto (nel caso in cui il prodotto venga utilizzato correttamente)



★ Zkontrolujte, zda je přiloženo veškeré příslušenství a zda správně funguje. Máte-li jakékoli dotazy nebo problémy s naším výrobkem, napište nám prosím na e-mail: [info@heatperformance.com](mailto:info@heatperformance.com).

16

### Co je součástí dodávky:

- Vyhřívané spodní tričko / Vyhřívané spodní kalhotky / Sada spodního trička a spodních kalhot (podle toho, co jste si objednali).
- Polymerní lithiová dobíjecí baterie 7.4V-2600 mAh na kalhoty a/nebo tričko.
- 1 ks 8.4V duální nabíječka baterii
- 1ks uživatelské příručky

### Teplota ohřevu:

- Vysoká úroveň: 50-55 °C
- Střední úroveň: 45-50 °C
- Nízká úroveň: 40-45 °C

• Doba ohřevu závisí na různých faktorech, například na okolní teplotě. V průměru se doba ohřevu pohybuje mezi 2 a 5 hodinami.

### Oblast ohřevu:

- Košile: Vyhřívací prvky pokrývají oblast zad a pasu.
- Kalhoty č.1: Vyhřívací prvky pokrývají kolena a oblast břicha.
- Kalhoty č.2: Vyhřívací prvky pokrývají horní část nohou i spodní část zad
- V naší kolekci máme 2 různé kalhoty, jednu standardní kalhoty s vyhřívacími prvky na kolenu a v oblasti břicha. Druhé s vyhřívacími prvky na horních končetinách a v oblasti dolní části zad.

### Pokyny pro prání:

- Při čištění nebo skladování spodního prádla vyjměte baterii
- Doporučujeme prát v ruce. Pokud perete v pračce, perte při nejnižší teplotě, v pracím sáčku a kryt umístěte na zástrčku.
- Použijte jemný prací prostředek, kterým vyčistíte pouze skvrny, a nechte jej uschnout v rovné poloze.
- Před praním se ujistěte, že je kryt nasazen na zástrčku, aby se do topného systému nemohla dostat voda.
- Nesušte v sušičce a nepoužívejte bělidla.

### Jak se používá:

- Nabíjení: Vložte do zásuvky a nechte ji vyměnit: Před použitím baterie plně nabijte pomocí dodané nabíječky.
- Zapojení do zásuvky: Připojte baterie pomocí napájecího kabelu umístěného v kapse.
- Stisknutím tlačítka napájení na 3-5 sekund zapnete nejvyšší úroveň. Dalším stisknutím nastavíte úroveň ohřevu.
- Doporučujeme se dobíjet baterie alespoň jednou za šest měsíců, aby zůstaly použitelné (pokud se výrobek nepoužívá).

### Jak se nabíjí:

- Během nabíjení vyjměte baterii ze spodního prádla.
- Před prvním použitím nabíjejte baterie pomocí dodané nabíječky při pokojové teplotě po dobu 3-4 hodin.
- Během nabíjení se rozsvítí červená kontrolka.
- Po dokončení nabíjení se rozsvítí zelená světlo.

### Pozor!

- Při nabíjení vždy vyjměte baterie ze spodního prádla.
- Z bezpečnostních důvodů je neupouštějte, neskratujte a nepoužívejte při vysokých teplotách.
- Pokud zařízení nebo baterie nabobtnají nebo se deformují, okamžitě je přestaňte používat.
- Nepoužívejte nejvyšší teplotu příliš dlouho. Po 10 minutách od prvního zapnutí nejvyššího nastavení se nastavení teploty automaticky vrátí na střední úroveň. Když podruhé přejdete na nejvyšší nastavení teploty, systém se po 10 minutách NEVRÁTÍ na střední nastavení.
- Při spánku vypněte regulátor / topný systém.
- Výrobky nejsou vhodné pro tehotné ženy. Lidé, kteří trpí srdečními nebo krevními chorobami, by měli výrobek používat mimořádně opatrně.
- Spodní kombinézu si oblékejte opatrně a netahajte příliš silně, abyste ochránili kabeláž. Vyvarujte se také příliš silných úderů a tlaků na spodní oblek. To může ovlivnit výkonost tepelných vodičů.
- Nepoužívejte jej během spánku.

### Záruka:

- Záruční doba na spodní prádlo je 12 měsíců od data zakoupení (pro případ, že je výrobek používán správně).
- Záruka na baterie a nabíječku je 6 měsíců od data nákupu (pro případ, že je výrobek používán správně).

★ Zkontrolujte, či je súčasťou balenia všetko príslušenstvo a či správne funguje. Ak máte akékoľvek otázky alebo problémy s naším výrobkom, pošlite nám e-mail na adresu: [info@heatperformance.com](mailto:info@heatperformance.com)

17

### Čo je súčasťou balenia:

- Vyhřívané spodné tričko / Vyhřívané spodné nohavice / Súprava spodného trička a spodných nohavíc (podľa toho, čo ste si objednali)
- Polymérová litiová dobíjacia batéria 7,4 V-2600 mAh na nohavice a/alebo tričko.
- 1 ks 8,4 V duálna nabíjačka
- 1ks návod na použitie

### Teplota ohrevu:

- Vysoká úroveň: 50-55 °C
- Středná úroveň: 45-50 °C
- Nízká úroveň: 40-45 °C

• čas ohřevu závisí od rôznych faktorov, ako je napríklad teplota okolia. Priemerný čas ohřevu je 2 až 5 hodín.

### Vykurovacia plocha:

- Košľa: Vyhrievacie prvky pokrývajú oblasť chrbta a pása.
- Nohavice č. 1: Vyhrievacie prvky pokrývajú oblasť kolien a brucha.
- Nohavice č. 2: Vyhrievacie prvky pokrývajú hornú časť nôh a spodnú časť chrbta
- V našej kolekčii máme 2 rôzne nohavice, jednu štandardné nohavice s vyhrievacími prvkami na kolienach a v oblasti brucha. Druhé s vyhrievacími prvkami na horných častiach nôh a v oblasti spodnej časti chrbta.

### Pokyny na pranie:

- Pri čistení alebo skladovaní bielizne vyberte batériu.
- Dôrazne sa odporúča ručné pranie. Ak periete v pračke, perte pri najnižšej teplote, v pracom vrecku a kryt umiestnite na zástrčku.
- Použite jemný prací prostriedok na čistenie iba škvŕn a nechajte ho uschnúť v rovnej polohe.
- Pred praním sa uistite, že je kryt umiestnený na zástrčke, aby sa do vykurovacieho systému nemohla dostať voda.
- Nesušte v sušičke a nepoužívajte bieliadla.

### Ako používať:

- Nabíjanie: Pred použitím batérie plne nabite pomocou dodanej nabíjačky.
- Zapojte do zásuvky: Pripojte batérie pomocou napájacieho kábla umiestneného vo vrecku.
- Stlačte tlačidlo napájania na 3-5 sekúnd, aby ste zapli najvyšší stupeň. Opätovným stlačením nastavíte úroveň ohřevu.
- Odporúčajú sa dobíjať batérie aspoň raz za šesť mesiacov, aby boli stále použiteľné (ak sa výrobok nepoužíva).

### Ako sa nabíja:

- Počas nabíjania vyberte batériu z bielizne.
- Pred prvým použitím nabíjajte batérie pomocou dodanej nabíjačky pri izbovej teplote 3 - 4 hodiny.
- Počas nabíjania svieti červená kontrolka.
- Po dokončení nabíjania sa rozsvieti zelené svetlo.

### Pozor!

- Pri nabíjaní vždy vyberte batérie zo spodnej bielizne.
- V záujme bezpečnosti ich neupúšťajte, neskratujte a nepoužívajte počas vysokých teplôt.
- Ak zaradenie alebo batéria napučia alebo sa deformujú, okamžite ich prestaňte používať.
- Nepoužívajte najvyššiu teplotu príliš dlho. Po 10 minútach od prvého zapnutia najvyššieho nastavenia sa nastavenie teploty automaticky vráti na strednú úroveň. Keď druhýkrát prejdete na najvyššie nastavenie ohřevu, systém sa po 10 minútach NEVRÁTÍ na stredné nastavenie.
- Počas spánku vypnite regulátor / vykurovací systém.
- Výrobky nie sú vhodné pre tehotné ženy. Osoby, ktoré trpia srdcovými alebo krvnými chorobami, by mali výrobky používať mimořádnou opatrnou.
- Spodný oblek si obliekajte opatrne a netahajte príliš silno, aby ste ochránili kabeláž. Taktiež sa vyhňte príliš silným úderom a tlakom na spodný oblek. Môže to ovplyvniť výkonost tepelných vodičov.
- Nepoužívajte ho počas spánku.

### Záruka:

- Záručná doba na spodnú bielizeň je 12 mesiacov od dátumu zakúpenia (pre prípad správneho používania výrobku).
- Záruka na batérie a nabíjačku je 6 mesiacov od dátumu nákupu (len v prípade, že sa výrobok používa správne).

★ Kérjük, ellenőrizze, hogy minden tartozék benne van-e és megfelelően működik-e. Ha bármilyen kérdése vagy problémája van a termékkel kapcsolatban, kérjük, írjon nekünk: info@heatperformance.com.

#### Mit tartalmaz a csomag:

- Egy fűtött alsónadrág / Egy fűtött alsónadrág / Alsónadrág és alsónadrág készlet (attól függően, hogy mit rendelt).
- Egy 7.4V-2600mah polimer lítium lítium akkumulátor nadrágonként és/vagy pólónként.
- 1db 8.4V-os kettős akkumulátortöltő
- 1db felhasználói kézikönyv

#### Fűtési hőmérséklet:

- Magas szint: 50-55°C
- Közepes szint: 45-50°C
- Alacsony szint: 40-45°C
- a fűtési idő különböző tényezőktől, például a környezeti hőmérséklettől függ. Átlagosan a fűtési idő 2 és 5 óra között van.

#### Fűtési terület:

- Fűtési terület: ing: A fűtőelemek a hátsó területet és a derekat fedik le.
- Nadrág Nr. 1: Fűtőelemek a térd és a has területét fedik le.
- Nadrág Nr. 2: A fűtőelemek a felső lábszára és a hát alsó részére is kiterjednek.
- Kollekciónkban 2 különböző nadrág található, egy standard nadrág a térd és a has területén lévő fűtőelemekkel. A másik fűtőelemekkel a felső lábszár és a hát alsó részén.

#### Mosási utasítások:

- Tisztítás vagy fehérnemű tárolása közben vegye ki az elemet
- A kézi mosás erősen ajánlott. Ha mégis gépi mosást végez, kérjük, hogy a legalacsonyabb hőmérsékleten, mosózsákban tegye, és helyezze a fedelet a dugóra.
- Használjon enyhe mosószert, hogy csak a foltokat tisztítsa meg, és hagyja lapos helyzetben megszáradni.
- Mosás előtt győződjön meg róla, hogy a fedelet a dugóra helyezte, hogy a víz ne juthasson a fűtőrendszerbe.
- Ne szárítsa szárítógépben, és ne használjon fehérítőt.

#### Hogyan kell használni:

- Töltés: Használat előtt tölts fel teljesen az akkumulátorokat a mellékelt töltővel.
- Bedugás: Csatlakoztassa az akkumulátorokat a zsebben található tápkábelhez.
- Nyomja meg a bekapcsológombot 3-5 másodpercig a legmagasabb fokozat bekapcsolásához. Nyomja meg újra a gombot a fűtési szintek beállításához.
- Az akkumulátort hathavonta legalább egyszer ajánlott feltölteni, hogy használható maradjon (ha a termék nincs használatban).

#### Hogyan kell feltölteni:

- Az akkumulátort töltés közben vegye ki az alsóneműből.
- Az akkumulátorokat a mellékelt töltővel szobahőmérsékleten 3-4 órán keresztül tölts fel az első használat előtt.
- Töltés közben piros fény világít.
- Zöld fény világít, amikor a töltés befejeződött.

#### Figyelem!

- Töltés közben mindig vegye ki az akkumulátorokat az alsóneműből.
- A biztonság érdekében ne ejtse le, ne zárja rövidre, és ne használja magas hőmérsékleten.
- Ha a készülék vagy az akkumulátor megduzzad vagy rosszul alakul, kérjük, azonnal hagyja abba a használatát.
- Ne használja túl sokáig a legmagasabb hőmérsékleten. 10 perccel a legmagasabb fokozat első bekapcsolása után a hőfok automatikusan visszaáll a közepes szintre. Amikor másodszor kapcsolja be a legmagasabb hőfokot, a rendszer 10 perc után NEM tér vissza a közepes fokozatra.
- Alvás közben kapcsolja ki a vezérlőfűtési rendszert.
- A termékek nem alkalmasak terhes nők számára. A szív- vagy vérbetegségben szenvedő személyek különösen óvatosan használják a termékeket.
- Óvatosan vegye fel az alsóruhát, és a kábelezés védelme érdekében ne húzza túl erősen. Kerülje továbbá a túl erős ütéseket és nyomásokat az alsó ruhán. Ez befolyásolhatja a hővezetők teljesítményét.
- Ne használja alvás közben.

#### Garancia:

- A fehérneműre vonatkozó jótállási idő a vásárlás dátumától számított 12 hónap (csak abban az esetben, ha a terméket megfelelően használják).
- Az akkumulátorokra és a töltőre vonatkozó garancia a vásárlástól számított 6 hónap (csak abban az esetben, ha a terméket megfelelően használják).